

*new collection*  
*2024*

**4-concepts**  
**Born in fire**   
Designed with passion

# 4 concepts



We would like to interest you in collection of unique handmade glass lamps designed by Jaroslaw Stepniak and produced by our company Touch Point under the brand named 4concepts.

We are proud of skills and creativity of the people who work for and collaborate with us. Our handmade glass products are manufactured in Poland, where there is a long tradition of high quality hand forming glass recognized worldwide.

In addition to regular offer we are ready to design and produce the lamps at the individual request of our clients.

Please refer to the presentation of our products.

Pragniemy zaprezentować Państwu kolekcję unikatowych lamp szklanych zaprojektowanych przez Jarosława Stępnika i produkowanych przez firmę Touch Point pod marką 4concepts.

Wszystkie lampy są ręcznie formowane przez hutników artystów w polskich hutach. Szklarstwo w Polsce ma wielowiekową tradycję i może się poszczycić rzemieślnikami o najwyższych światowych umiejętnościach, co w połączeniu z wysokiej jakości szkłem pozwala na uzyskanie wspaniałych efektów – pięknych lamp szklanych.

Poza kolekcją stałą możemy realizować specjalne projekty zgodnie z oczekiwaniami Klientów.

Zapraszamy do zapoznania się z naszą kolekcją.

*Dorota, Marta, Jarek*

# CARRARA

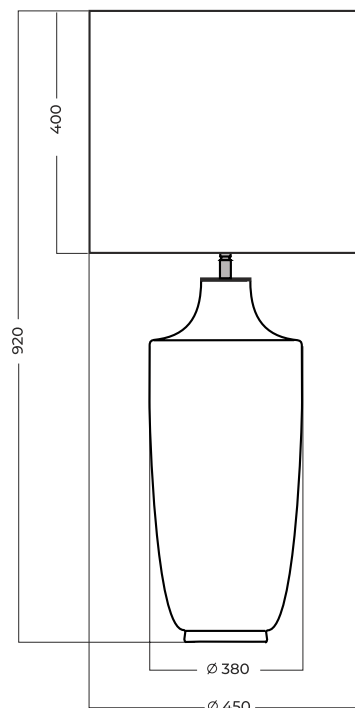


L27011344



L270113381

MATERIAŁY  
podstawy lamp wykonane ze szkła bezbarwnego  
na białej bańce, a następnie efekt marmuru  
wykonany techniką barwienia szkła grysami  
szklanymi.  
Armatura stalowa w kolorze złotym  
Przewody zasilające w kolorze czarnym





# FANTISCRITTI



L269113393

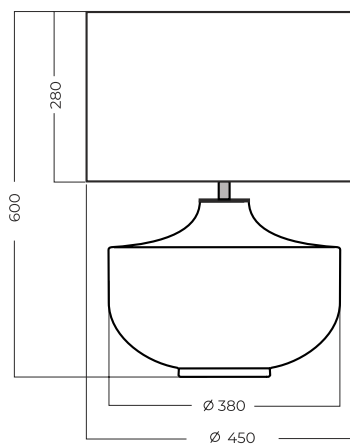


L269113491

## MATERIAŁY

podstawy lamp wykonane ze szkła bezbarwnego na białej bańce, a następnie efekt marmuru wykonany techniką barwienia szkła grysami szklanymi.

Armatura stalowa w kolorze złotym  
Przewody zasilające w kolorze czarnym w oplocie tekstylnym.





# SENDAI

*black mirror*



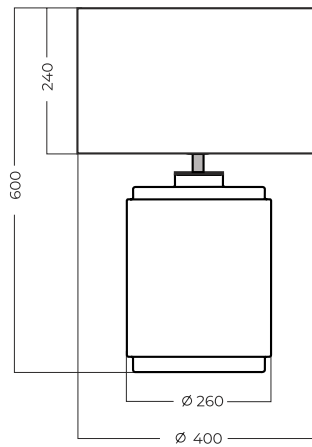
L264283481



L264283140



L264283491

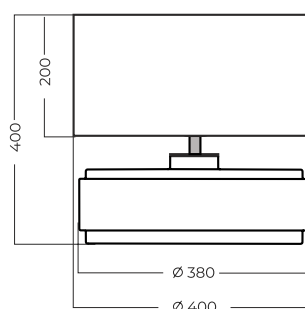


**MATERIAŁY**  
podstawy lamp wykonane ze szkła bezbarwnego ,  
a następnie malowane farbami „luster”  
w kolorze czarnym i złotym.  
Armatura metalowa w kolorze złotym.  
Przewód zasilający w oplocie czarnym.





MATERIAŁY  
podstawy lamp wykonane ze szkła bezbarwnego ,  
a następnie malowane farbami „luster”  
w kolorze czarnym i złotym.  
Armatura metalowa w kolorze złotym.  
Przewód zasilający w oplocie czarnym.



# KOBE

*black mirror*



L263283356



L263283426



L263283478

# ANDALUSIA

*grey, deep green and black*



L265383301



L265183308



L265083476

## MATERIAŁY

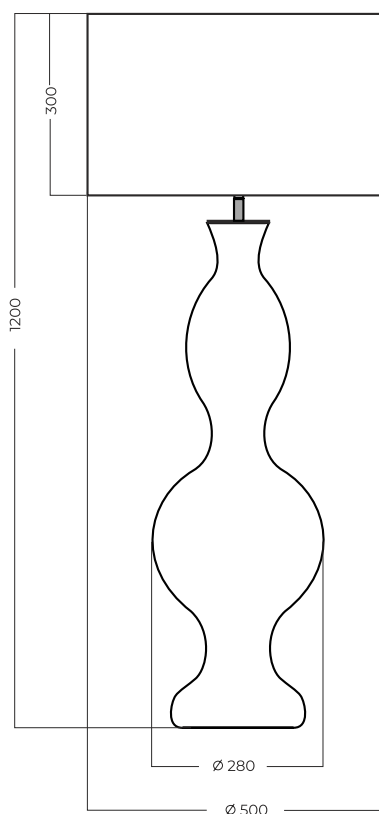
lampy wykonane ze szkła bezbarwnego a następnie malowane na kolory, czarny nie transparentny, głęboki zielony transparentny, szary malowany na uprzednio nałożonym kolorze białym.

Armatura dla lamp w kolorze czarnym i głębokim zielonym wykonana w kolorze złotym.

Przewody czarne w opłotach tekstylnych.

Armatura dla lampy szarej wykonana w kolorze chrom.

Przewód zasilający czarny w oplocie tekstylnym.







# MARBELLA

*black and deep green*



L266083393



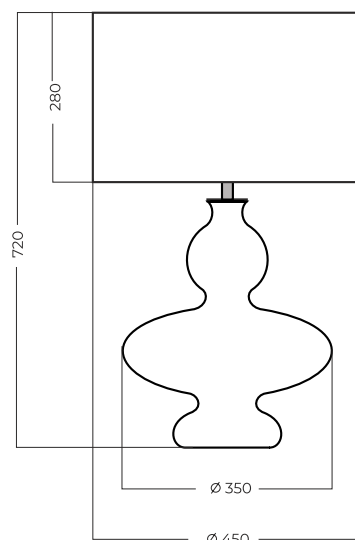
L266183437

## MATERIAŁY

lampy wykonane ze szkła bezbarwnego a następnie malowane na kolory, czarny nie transparentny, głęboki zielony transparentny.

Armatura dla lamp w kolorze czarnym i głębokim zielonym wykonana w kolorze złotym.

Przewody czarne w oplotach tekstylnych.



# ELLISSE *and* SFERICO

*gold light*



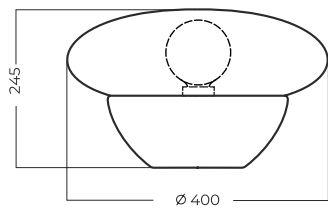
L256001110



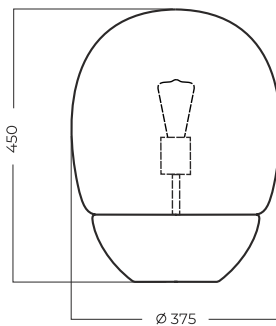
L255001110

#### MATERIAŁY

Szkło bezbarwne ręcznie formowane pokryte przezroczystą bursztynową powłoką.  
Podstawa lampy zrobiona z jasnego drewna.  
Osprzęt metalowy - stal pokryta złotą powłoką.  
Osprzęt elektryczny w kolorze czarnym,  
kabel w oplocie tekstylnym.



*Elisse*



*Sferico*

# ELLISSE *and* SFERICO

*gold dark*



L256001111



L255001111

#### MATERIAŁY

Szkoło bezbarwne ręcznie formowane pokryte przezroczystą bursztynową powłoką.  
Podstawa lampy zrobiona z ciemnego drewna.  
Osprzęt metalowy - stal pokryta złotą powłoką.  
Osprzęt elektryczny w kolorze czarnym,  
kabel w oplocie tekstylnym.



# ELLISSE *and* SFERICO

*satine dark and light*



L256002110



L255002110



L255002111



L256002111

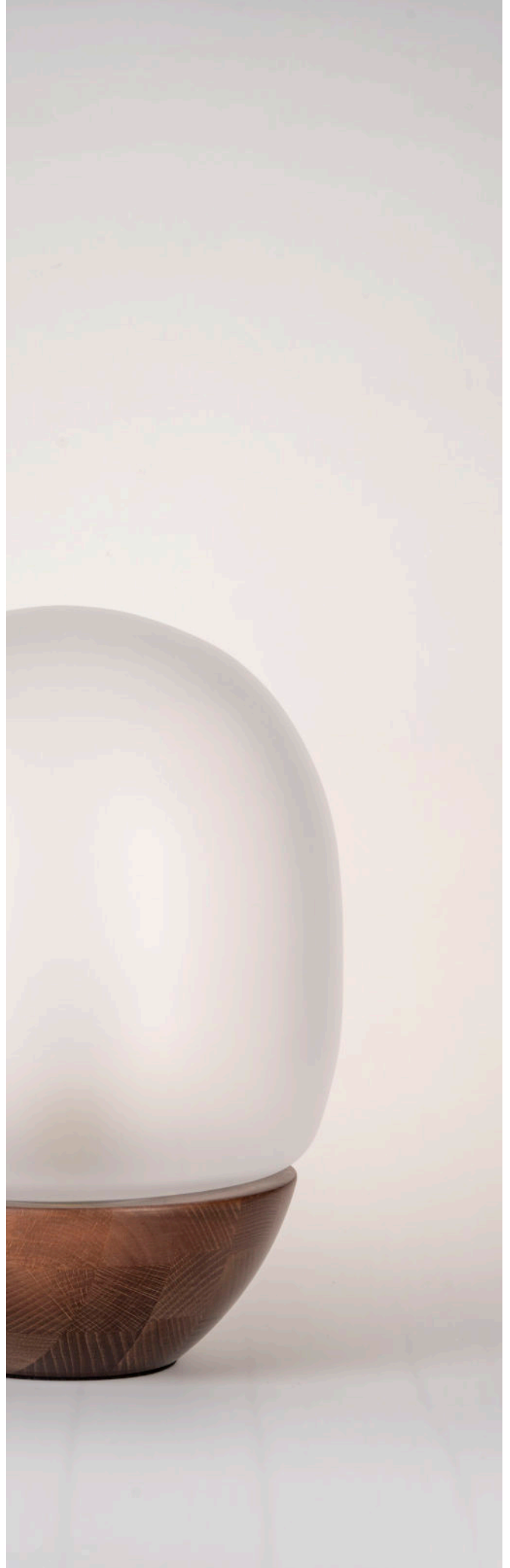
## MATERIAŁY

Szkló bezbarwne ręcznie formowane pokryte białą satynową farbą.

Podstawa lampy zrobiona z ciemnego i jasnego drewna.

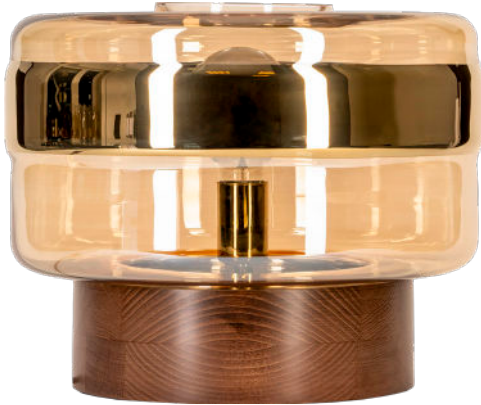
Osprzęt metalowy - stal pokryta złotą powłoką.

Osprzęt elektryczny w kolorze czarnym, kabel w oplocie tekstylnym.

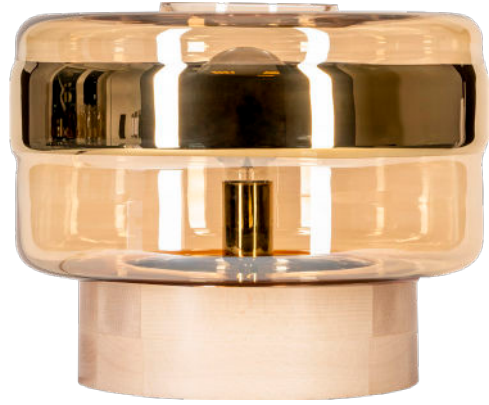


# UMBRIEL WOOD

*gold, black mirrorre and amber-dark and light*



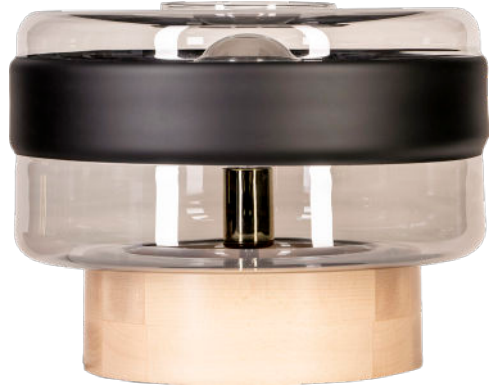
L203115211



L203115210



L203112211



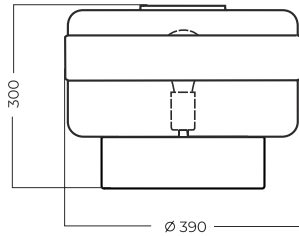
L203112210



L203111211



L203111210



#### MATERIAŁY

Szkło bezbarwne ręcznie formowane pokryte przezroczystą bursztynową powłoką z czarnym matowym pasem lub pokryte złotą powłoką ze złotym pasem, lub czarną powłoką z czarnym pasem.

Osprzęt metalowy - stal malowana na czarny mat lub złoty

Osprzęt elektryczne w kolorze czarnym, kabel w oplocie tekstylnym

Podstawa lampy zrobiona z ciemnego i jasnego drewna.



